



**CJE**

A Empresa Júnior de  
Mercado Financeiro  
da FGV

## Apresentação Institucional





*Sobre nós*

## Quem somos

Atuando desde 2007, a CJE é a primeira empresa júnior de mercado financeiro, formada e administrada por graduandos de todas as escolas da Fundação Getúlio Vargas em São Paulo



## Valores

- Comprometimento
- Meritocracia
- Legado

## Objetivo

Prestar serviços relacionados a finanças e economia, proporcionando a melhor solução para seus clientes, de modo a resultar em satisfação e desenvolvimento

# A Empresa

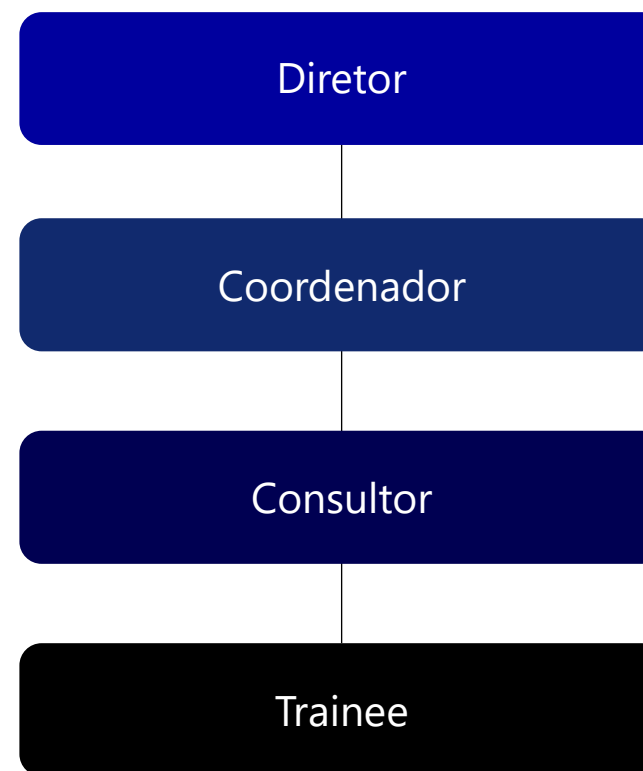


Como a CJE se organiza

## Áreas Internas



## Carreira na CJE



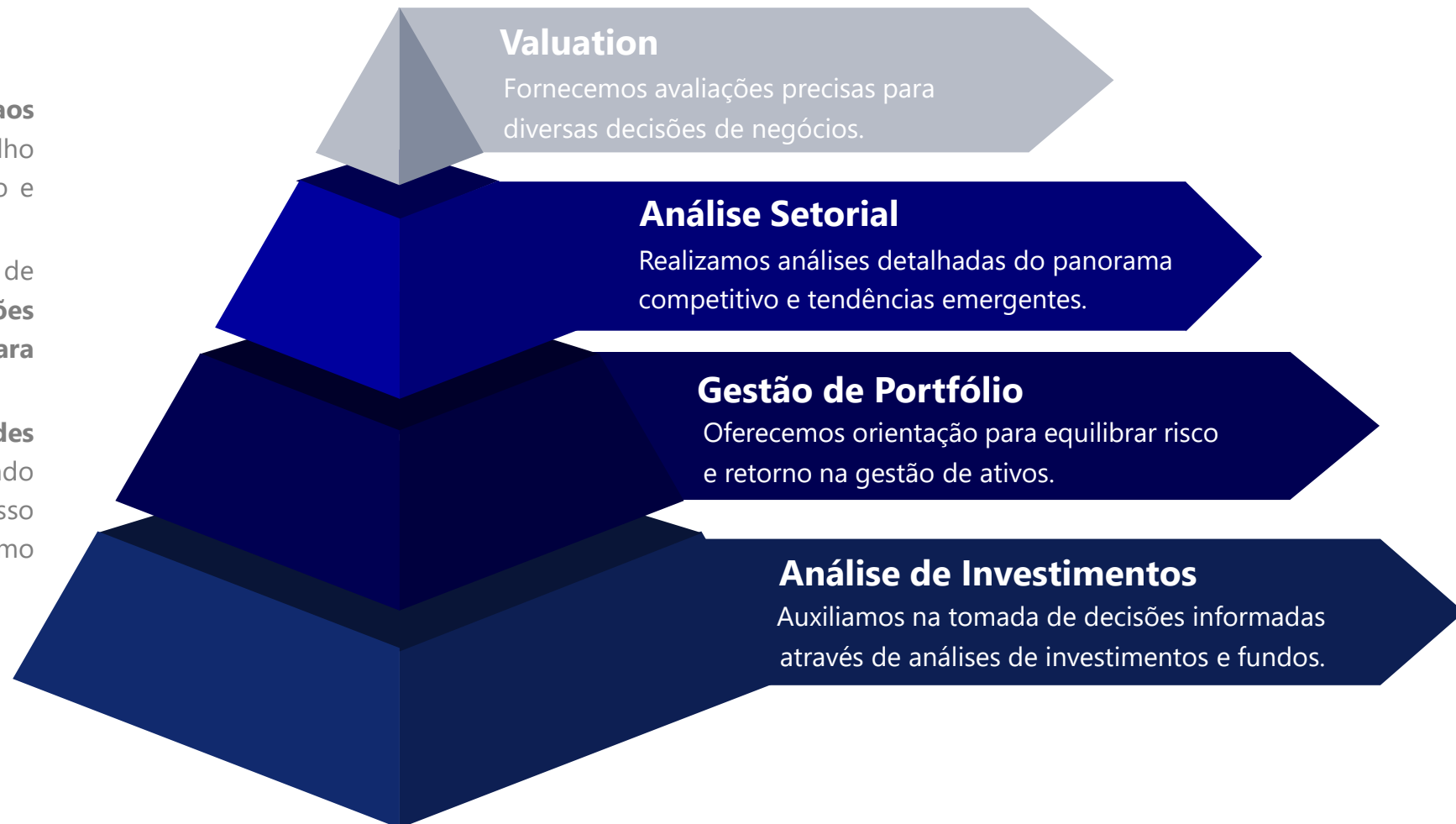
Expertise Abrangente: **Entregando Excelência em Consultoria Financeira**

## Sobre Serviços

Na CJE, primamos **pela excelência, atenção aos detalhes e satisfação do cliente**. Nosso trabalho é moldado pela singularidade de cada projeto e cliente.

A flexibilidade nos permite atender projetos de longo e curto prazo, proporcionando **soluções personalizadas e experiências variadas para nossos consultores**.

Servimos uma diversidade de clientes, **de grandes corporações a startups**, compreendendo distintos setores e contextos de negócios. Isso enriquece nossos serviços e fortalece a CJE como um parceiro confiável em consultoria financeira.



# Projetos InCompany



Expertise Abrangente: **Entregando Excelência em Consultoria Financeira**

## Alguns de nossos projetos realizados recentemente

### Análise Setorial

Este projeto realizou uma seleção estratégica de empresas em um setor-chave para a tomada de decisão da Advent no contexto do Private Equity.



### Análise Setorial

Este projeto envolveu a criação de relatórios mensais sobre setores-chave de empresas listadas, abordando um setor diferente a cada mês, incluindo healthcare, elétrico e varejo.



### Asset e M&A

Esse projeto consistiu em **entrevistas** com gestores de empresas que participaram de alguma transação nos últimos 5 anos, com o objetivo de **entender o porquê de empresas contratarem boutiques para assessoria** ao invés de realizarem o processo de forma independente. Além de terem tido **contato com profissionais já inseridos no mercado**, os membros tiveram a oportunidade de conhecerem melhor os **processos de M&A**.





Expertise Abrangente: **Entregando Excelência em Consultoria Financeira**

## ▶ Projetos em andamento



### **Análise de Dados**

O projeto de Consultoria para a **B3** (Brasil, Bolsa, Balcão) envolve o **acompanhamento** e monitoramento de diversos **dados, ativos financeiros** correlacionados a **derivativos, fundos, Bolsas de Valores** e **criptoativos**. Hoje, uma de nossa frentes é focada no estudo de fundos de **venture capital** e **bolsas internacionais**.



### **Pesquisa e Análise Macro**

Frente de **crédito**: Consolidação e **padronização** dos **demonstrativos** dos clientes da carteira de **crédito** da Ibrame, seguida de uma **análise** da carteira de **crédito**.

Frente **Macro**: entrega de **relatórios** de análise **macroeconômica** (mensal) e adaptação do Spoiler **Macro**(semanal), com adição de uma seção patrocinada pelo Grupo Ibrame, onde é abordada a análise de **commodities** metálicas.

**Spoiler Macro**: Além disso os membros realizam análises macroeconômicas, supervisionada pelo renomado **Professor Doutor Rogério Mori**. Cada consultor do projeto analisa semanalmente um tema específico, **como política, economia internacional, inflação**, entre outros.



Expertise Abrangente: **Entregando Excelência em Consultoria Financeira**

## ▼ Projetos em andamento



### **Relatório**

A **alta administração da UNICEF no Brasil** contou com a CJE para a elaboração de um relatório e apresentação sobre **possibilidades de o Brasil se tornar um país de alta renda**. A análise passou pelos principais fatores que afetariam o PIB brasileiro nos próximos anos a partir **de estudos preditivos com base na atual conjuntura econômica**. O resultado foi uma investigação profunda sobre os **fundamentos macroeconômicos que podem guiar o futuro da economia brasileira**.



### **Análise Setorial**

O Projeto Pragma, em parceria com a Pragma, um multifamily office, é uma iniciativa rica e abrangente. Ele se concentra em **aprofundar o conhecimento em setores e temas como tecnologia e tendências globais**. Liderado por Claudio Monteiro, Co-Head de Private Equity/Real assets na Pragma, que tem mais de 25 anos de experiência no mercado financeiro, o projeto oferece uma **oportunidade única para o desenvolvimento dos membros envolvidos, proporcionando insights valiosos e experiência prática no mercado financeiro**.

# Comitê de investimentos e CJE-FF



Membros têm a **vivência prática** de uma gestora de portfólio

▶ CJE-FF – Um fundo de investimentos próprio...

Aproximadamente R\$ 3 milhões sob gestão

Gestão de um portfólio real que promove conhecimento técnico e interação com profissionais do mercado

Estratégias envolvendo análise de equities brasileiras, *global equities*, renda fixa e derivativos

Divisão da equipe em três escopos de atuação: análises macroeconômicas, estratégia e equities

▶ ...com o acompanhamento de profissionais experientes do mercado



AQVA  
WEALTH MANAGEMENT

FGV  
EESP

Paulo Tenani – Professor da FGV-EESP e PhD em Columbia

Concordia

UBS



Caio Villares – representante dos cotistas do CJE-FF

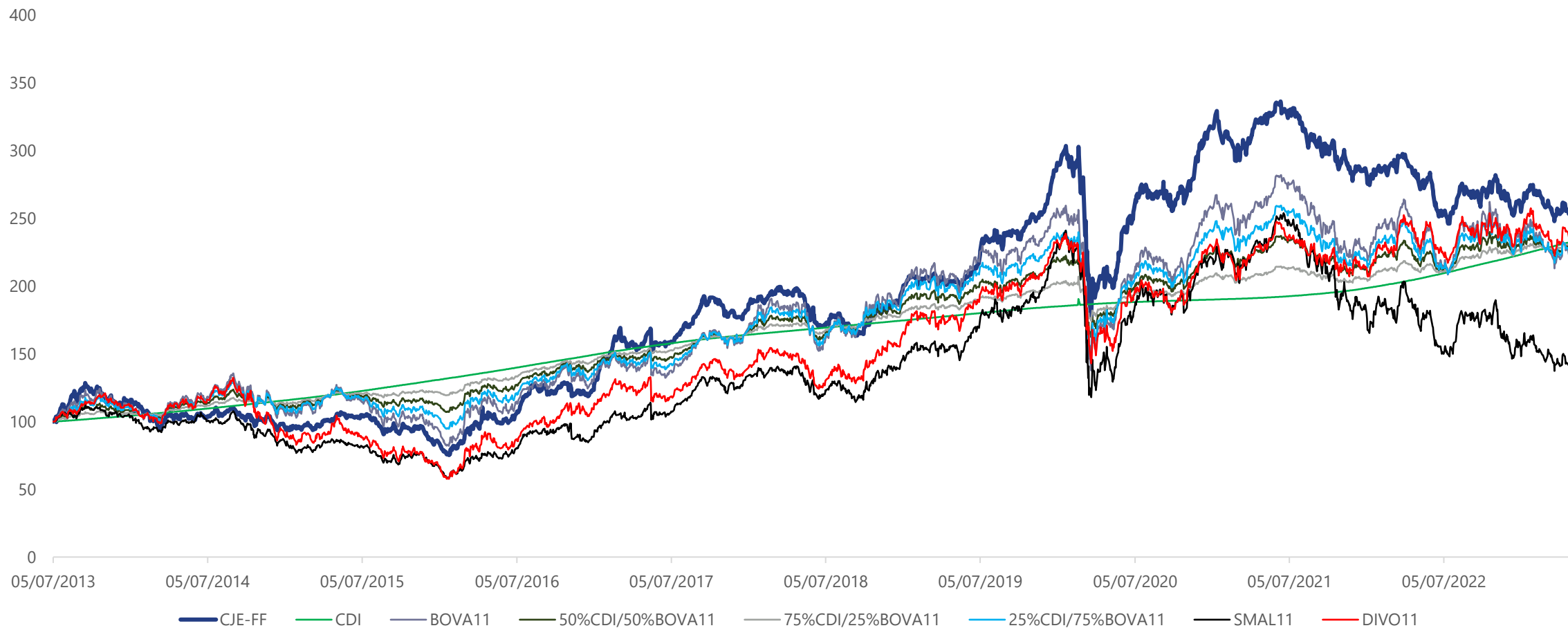




O CJE-FF supera todos os principais benchmarks

## CJE-FF vs Índices

Retorno anualizado histórico





Capacitação Contínua: Nossos Núcleos Técnicos **Impulsionando a Excelência em Mercado Financeiro**

## Asset Management

Este núcleo se dedica a proporcionar uma **experiência enriquecedora e realista da indústria de gestão de ativos**, através de cursos, discussões com gestores e o desenvolvimento de uma tese de Equity Research.

A colaboração com a Brasil Capital, renomada em análises financeiras, proporciona uma **oportunidade única para nossos membros mergulharem profundamente em análises de empresas e setores**, permitindo uma compreensão ampla e aprimorada do mercado.

Neste semestre, focamos na Direcional para nosso Equity Research. Combinamos análise interna e insights da Brasil Capital, com pesquisa de campo, incluindo entrevistas com funcionários chave da Direcional e sua subsidiária, a Riva. Este estudo abrangente aprofunda nossa compreensão do mercado e fortalece a apresentação de nossa tese de investimento.



## Investment Banking

O Núcleo de Investment Banking da CJE foca em fornecer uma **sólida base técnica aos seus membros**, através do estudo de bibliografias especializadas, cursos, diálogos com ex-membros atuantes na área e simulação realista de operações de M&A, conduzido em parceria com a RGS Partners.

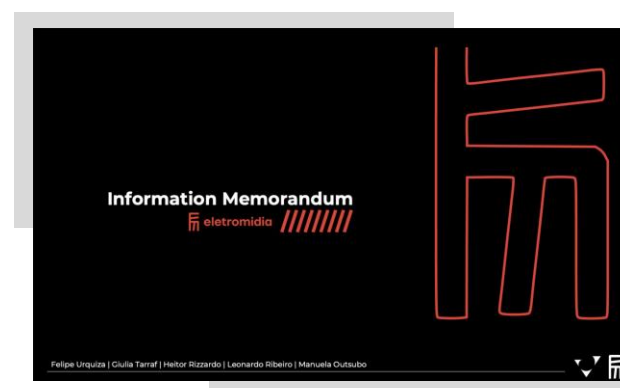
Neste semestre, realizamos uma simulação de um negócio de M&A entre a JC Decaux e a Eletro Mídia. Desenvolvemos a proposta de investimento, mapeamos sinergias potenciais e reconstruímos as estruturas societárias da nova entidade. Este projeto proporcionou uma **visão aprofundada do processo de M&A, reforçando o aprendizado prático de nossos membros**.

Morgan Stanley

M&A Director - Patrick Strauss

MATTOS FILHO

Associate - Mariana Niccoli





Capacitação Contínua: Nossos Núcleos Técnicos **Impulsionando a Excelência em Mercado Financeiro**

## Private Equity

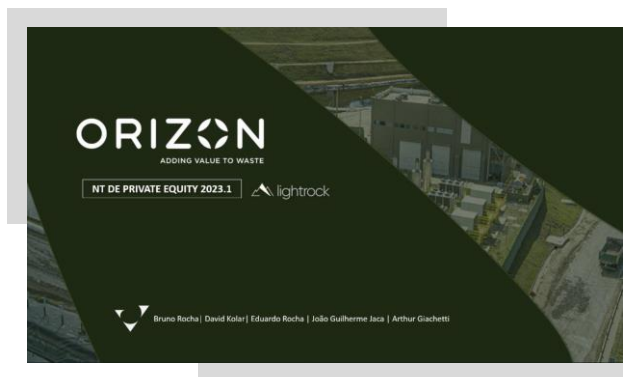
O Núcleo de Private Equity da CJE se dedica ao estudo semanal de transações realizadas por diversos fundos, bem como à capacitação técnica através de leituras especializadas e contato direto com instituições renomadas como a Lightrock. Além disso, trabalha-se em parceria com a GEF Capital Partners para aprofundar o estudo de um deal de Private Equity.

Este semestre foi marcado pelo desenvolvimento de duas teses: uma focada na Smart Fit e outra na Orizon, uma empresa recentemente listada na bolsa, especializada em coleta de lixo, que representa um investimento de impacto. Durante o processo, analisamos detalhadamente as nuances de Private Equity, incluindo o tamanho da participação que adquiriríamos, e examinamos cláusulas-chave, como earn-out e claw-back. **Este estudo minucioso amplia a compreensão dos membros sobre o funcionamento e as sutilezas do Private Equity.**

## Macroeconomia

No Núcleo Técnico de Macroeconomia, os membros têm a oportunidade de **aprofundar seu entendimento sobre o cenário macroeconômico** e a economia de diferentes países. Isso é feito por meio do estudo de dados e acontecimentos relacionados ao tema, além da realização de recomendações de investimento em ativos financeiros, baseadas na modelagem macroeconômica dos países estudados.

Nossos membros recebem orientação e **supervisão de importantes instituições do mercado**, o que contribui significativamente para o aprimoramento de suas habilidades nesta área.



# Roadshows



Recentemente realizamos apresentações nas seguintes casas:



**Brasil**  
capital

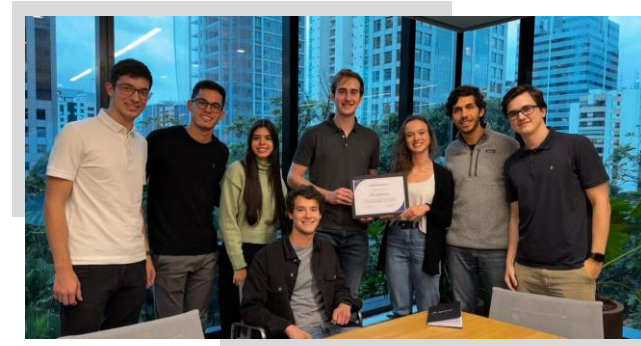


**GEF** | CAPITAL PARTNERS

**ITAÚSA**



 lightrock



**CVC** CAPITAL PARTNERS

Morgan Stanley

**Itaú** BBA

# Challenges



Alguns challenges que participamos



# Challenges



*Alguns challenges que participamos*



2023.1

**CONSTELLATION**  
ASSET MANAGEMENT  
**Vice-Campeões**



2023.2

 **CFA Institute®**  
Research Challenge  
**Campeões**



Como Nossas Parcerias Moldam a Experiência na CJE

A CJE da FGV é reconhecida pela excelência técnica e pelas parcerias estratégicas no mercado financeiro. Nossos membros têm a **oportunidade única** de interagir diretamente com parceiros renomados, o que **aprofunda seu desenvolvimento técnico**.

Portanto, nossas alianças não apenas impulsionam a CJE, mas também **impactam positivamente a trajetória profissional de nossos membros**.

## Algumas de nossas parcerias

Brasil  
capital

ARTICA  
ASSET MANAGEMENT

PATRIA

CVC  
CAPITAL PARTNERS

btg  
pactual

BANK OF AMERICA

CREDIT SUISSE

PRA  
GMA

J.P.Morgan

Goldman  
Sachs

igc

GEF  
CAPITAL PARTNERS

Bloomberg

WARBURG PINCUS

[B]<sup>3</sup>

citibank

Banco Safra

lightrock

# Trajetórias de Sucesso: O Legado da CJE



Marcando Presença: **O Impacto** dos Ex-Membros da CJE no Setor Corporativo

Alguns de nossos ex-membros



Gabriela Aboud  
**Investment Banking**  
JP Morgan



Ricardo Sarfatti  
**Equities Analyst**  
Brasil Capital



Camila Lopes  
**Private Equity**  
Advent International



Felipe Pimenta  
**Equities Analyst**  
Legacy Capital



Luiz Felipe Berenguer  
**Investment Banking**  
Lazard



Maria Eduarda Resende  
**Equity Research**  
BTG Pactual



Vinicius Esposito  
**Derivatives Structuring**  
Goldman Sachs NY



Pedro Vaiteka  
**Economic Research**  
Kapitalo Investimentos



Natália Garcia  
**Investment Banking**  
Morgan Stanley



Giovanna de Sa  
**Private Equity**  
Warburg Pincus



Lucas Mattos  
**Equity Research**  
JP Morgan



Giulia Moraes  
**Private Equity**  
CVC Capital Partners



# Processo Seletivo



*Os membros selecionam os candidatos mais alinhados culturalmente com a CJE*

## Organização do processo seletivo

Alunos de todos os cursos da FGV estão aptos a participar do PS

O candidato deve se inscrever por meio de um forms divulgado no começo de cada semestre

O PS é dividido em quatro fases, uma prova, uma dinâmica e duas entrevistas

Após a aprovação, o candidato passará pelo ciclo trainee

**1ª Fase**

**Prova de lógica**

**2ª Fase**

**Dinâmica em grupo**

**3ª Fase**

**Primeira entrevista**

**4ª Fase**

**Segunda entrevista**

# Ciclo Trainee



Uma vez aprovado no Processo Seletivo, o **trainee será educado e avaliado** para se efetivar na empresa



## Aulas

O trainee tem a oportunidade de assistir diversas aulas ministradas por atuais membros e ex-membros que possuem amplo conhecimento no assunto abordado

## Análises Macroecômicas

O trainee recebe auxílio dos atuais membros para realizar análises macroeconômicas, o que permite adquirir uma ampla gama de conhecimentos e habilidades relevantes para o mercado.

## Livros

O trainee lê livros fundamentais para o desenvolvimento como membro da CJE e, em seguida, participa de discussões para solidificar os conceitos aprendidos.

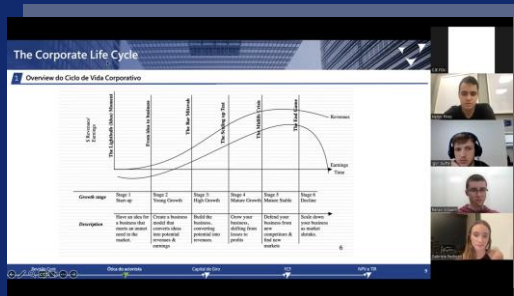
## Equity Research

A CJE realiza um challenge interno com os equity researches realizados. Assim, os trainees podem desenvolver hard e soft skills essenciais para o mercado

Uma vez aprovado no Processo Seletivo, o **trainee será educado e avaliado** para se efetivar na empresa



## Aulas



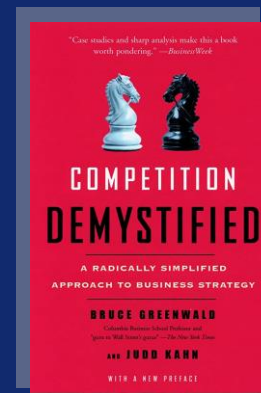
Aula de Finanças – 2023.1

## Análises Macroecômicas



Análise Brasil – Junho 2023

## Livros

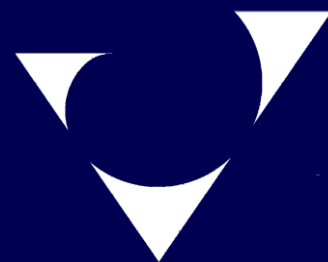


Livro escolhido 2023.1

## Equity Research



Equity Research – Movida 2022.1



[www.cjfgv.com](http://www.cjfgv.com)

[cjfgv@cjfgv.com.br](mailto:cjfgv@cjfgv.com.br)

Rua Itapeva 474, 1º Andar - Bela Vista,  
São Paulo - SP - Brasil

---